

[脳ドック]

自分ではわからない脳の病変の早期発見をめざします。



SHOUWAKAI

社会医療法人 祥和会

脳神経センター大田記念病院

Brain Attack Center Ota Memorial Hospital

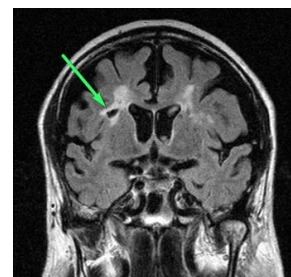
MRIの画像撮影により、
自覚症状のない
「脳」の病気がわかります。

脳動脈瘤や脳動脈狭窄などの病気は、普段はなんら自覚症状がなく、ある日突然くも膜下出血や脳梗塞として発症します。

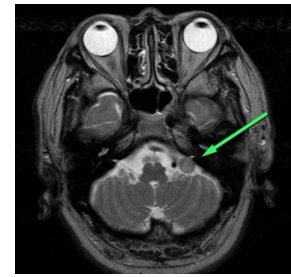
一旦発症してしまうと、永久に後遺症が残ってしまうことも珍しくありません。こういった病気について発症前に発見し、必要に応じて治療を行うことが脳ドックの目的です。

また、ただちに治療を要する病気がない場合でも、脳卒中の危険因子や動脈硬化の程度を確認して、高血圧症などの基礎疾患の治療や生活習慣の改善に結びつけるのも有意義なことです。

MRIでの画像事例



▲脳梗塞



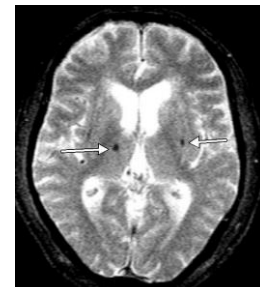
▲脳腫瘍



▲脳動脈瘤



▲動脈狭窄



▲微小出血

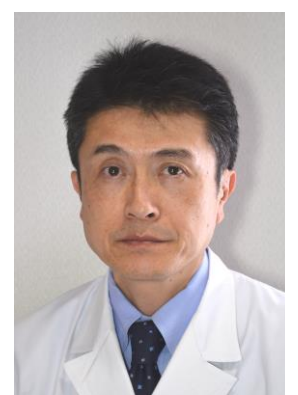


▲脊柱管狭窄

■脳ドック 検査項目一覧

問診	
身長・体重・ 血圧測定	
頭部MRI	脳の断層画像を撮像します。脳腫瘍や無症候性脳梗塞・脳出血の跡などがわかります。
頭部MR 血管撮影 頸部MR 血管撮影	未破裂脳動脈瘤や脳動脈・頸動脈の狭窄がないかを調べます。
心電図	脳梗塞の原因となるような不整脈の発見が目的です。
頸椎MRI	椎間板ヘルニアなどの脊髄圧迫病変や脊髄腫瘍についての検査です。
採血	糖尿病や脂質異常症などの動脈硬化・脳卒中の危険因子について調べます。
血圧脈波検査 (PWI/ABI)	動脈の硬さ(動脈硬化の程度)や下肢動脈の狭窄を調べる検査です。
頸部血管 超音波検査	頸動脈の動脈硬化や狭窄を調べます。
認知機能検査	タブレット型コンピューターを使った検査(CADi)です。物忘れについての精密検査が必要かどうかを判定します。

担当医
放射線診断専門医
PET 核医学認定医



田中 朗雄

脳ドックが受けられない方

●X線を使用した検査や医薬品を身体に注入するような検査は含まれておりませんので、検査に伴う危険性はほとんどありません。

ただし、心臓ペースメーカーが入っている人や、体内金属がある方で一部の人はMRI検査を受けることはできません。

●胸腹部大動脈瘤がある方には血圧脈波測定(PWV/ABI)は行っておりません。

■脳ドック コースのご案内と料金表

- 毎週金曜日と土曜日を実施しております。1年先までのご予約が可能です。
- 脳ドックは日帰りで行います。
- 絶食の必要はありません。
- 心臓ペースメーカーを使用されている方は、安全のため、脳ドックはできません。事前に相談願います。
- 丁寧に画像診断を行うため、受診結果は後日、ご自宅に郵送でお届けしております。

Aコース 22,000円[税込]

- 脳MRI・MR血管撮影 ●頸部MR血管撮影 ●心電図
- ベーシックな検査項目で構成したコース。お時間のないお忙しい方におススメです。

Bコース 30,800円[税込]

- 脳MRI・MR血管撮影 ●頸部MR血管撮影 ●頸椎MRI ●心電図
- 脳の検査に、頸椎の検査を組み合わせたコースです。手足のしびれがある方に適しています。

Cコース 41,800円[税込]

- 脳MRI・MR血管撮影 ●頸部MR血管撮影 ●頸椎MRI ●心電図 ●採血 ●血圧脈波測定
- 脳と頸椎の検査とともに、動脈硬化の危険因子や進行の程度を血液検査と血液脈波測定でチェックします。

Dコース 48,400円[税込]

- 脳MRI・MR血管撮影 ●頸部MR血管撮影 ●頸椎MRI ●心電図 ●採血 ●血圧脈波測定 ●頸動脈エコー ●認知機能検査
- 超音波による頸動脈の動脈硬化や狭窄の検査、タブレット型コンピュータを使った認知機能検査もあわせたフルメニューのコースです。
※血圧脈波測定(PWV/ABI):全身・下肢の動脈硬化の検査です。

オプションメニュー

骨密度 4,950円[税込]

骨の中に詰まっているカルシウムやマグネシウムなどのミネラル成分の量を測定する骨粗しょう症についての検査です。

上記は、2019年10月1日の消費税改定以降の金額です。

■お申し込みから診断結果のお知らせまで

①お申し込み

電話、ご来院、インターネットで、ご予約いただけます。
通話料無料のフリーダイヤル 0120-77-8650
※体内に金属のある方や閉所恐怖症の方はお申し出ください。

②ご案内

ご自宅に「MRI問診票」と「ドック・検診アンケート」を郵送します。
※あらかじめご記入の上、当日ご持参ください。
※検査前の食事制限はありません。普通にお済ませになりご来院ください。

③脳ドック当日

事前にご案内した受付時間までに、外来棟1階・受付までお越しください。
※助成金の申請などで、受診証明が必要なときは、受付時にお申し出ください。
※各検査へは担当者がご案内します。
※ドック所要時間は、2時間から3時間の予定です。

④お支払い

現金、クレジットカード、デビットカードでお支払いが可能です。

⑤診断結果のお知らせ

ドック結果は1か月～1か月半後に、ご自宅へ郵送します。
※状況により郵送が遅くなる場合があります。ご了承ください。
※担当医師からの説明を希望される場合は、診察予約をお願いします。
※精査が必要という診断結果の際には、精査案内にある電話番号より検査・診察をご予約ください。

- 上記に掲載の内容・金額は、2019年10月1日現在のものです。予告なく変更する場合があります。あしからずご了承ください。

■アクセス



〒720-0825
広島県福山市沖野上町3-6-28

- JR 福山駅前よりタクシーで約10分
- JR 福山駅前「4番のりば」から、中国バス「卸町」行きに乗車、「沖野上町三丁目バス停」下車徒歩約1分
- 山陽自動車道 福山東ICより、車で15分。
【駐車場完備。4つの駐車場に合計141台駐車可】

■脳ドックのお申し込み・お問い合わせは・・・

社会医療法人 祥和会
脳神経センター大田記念病院

フリーダイヤル **0120-77-8650**
[営業時間] 月～金 8:30～17:00、土 8:30～12:00